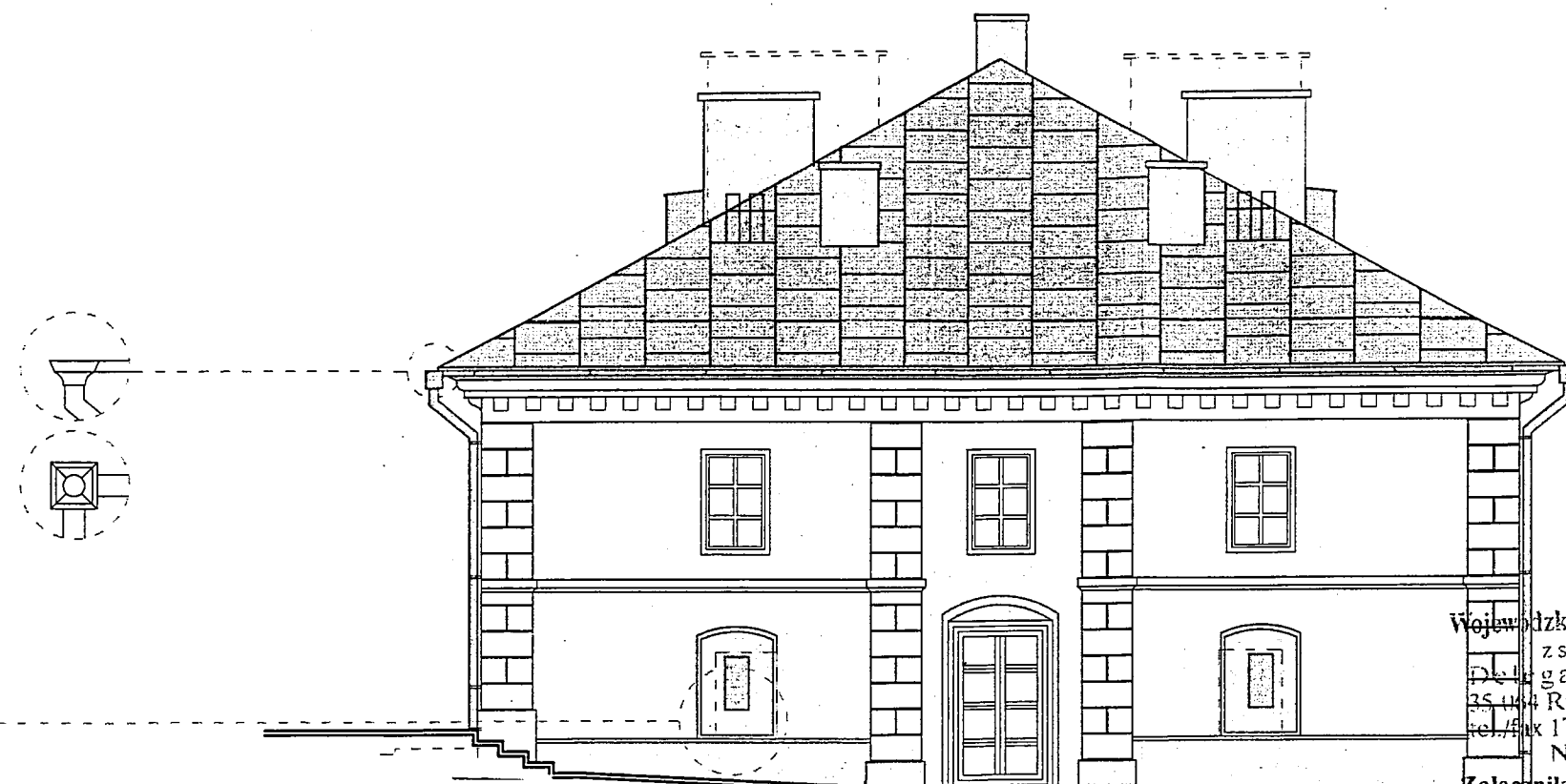


Projekt jest w rozumieniu ustawy o prawie autorskim i prawach pokrewnych utworem architektoniczno-urbanistycznym i jest chroniony prawem autorskim.



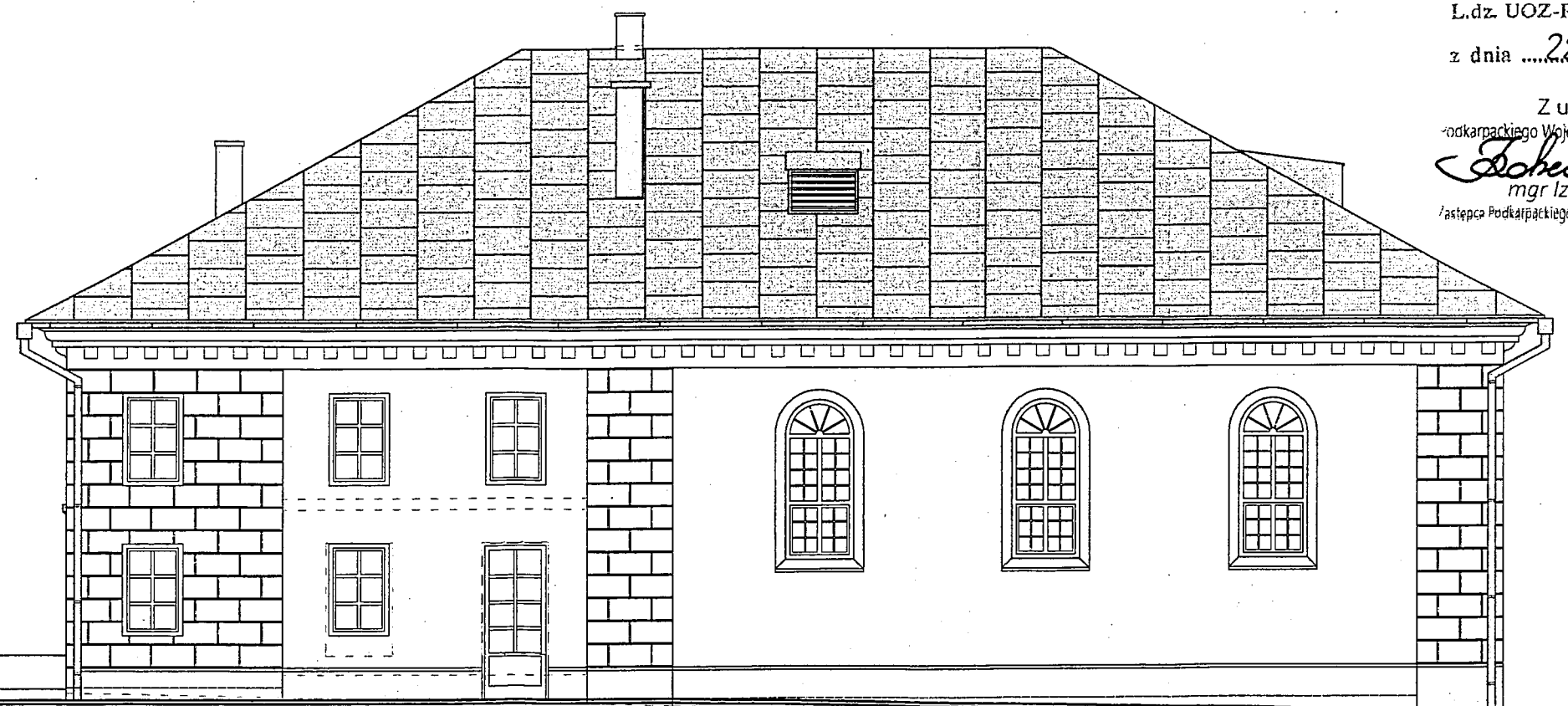
ELEWACJA POŁUDNIOWO-ZACHODNIA

Wojewódzki Urząd Ochrony Zabytków  
z siedzibą w Przemyśle  
Delegatura w Rzeszowie  
35-104 Rzeszów, ul. Mickiewicza 7  
tel./fax 17 853-94-61, 17 853-94-62  
NIP: 795-20-71-175

Załącznik nr .....

Uchwała/postanowienia/decyzji  
L.dz. UOZ-R 2-1.342.53.16  
z dnia 22.02.2016

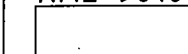
Z upoważnienia:  
Podkarpackiego Wojewódzkiego Konserwatora Zabytków  
*Izabela Kazimierz*  
mgr Izabela Kazimierz  
Zastępca Podkarpackiego Wojewódzkiego Konserwatora Zabytków



ELEWACJA POŁUDNIOWO-WSCHODNIA

#### LEGENDA:

RAL 9010



KOLOR BIAŁY

RAL 7042



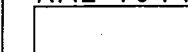
KOLOR JASNY SZARY

RAL 9002

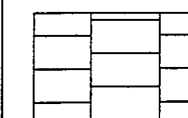


KOLOR JASNY BEŻ

RAL 7044



KOLOR POPIELATY



BLACHA NA RĄBEK  
STOJĄCY  
TYTAN-CYNK  
Z ARKUSZA 1x1M

#### NAZWA OBIEKTU

Budynek:

CENTRUM EDUKACJI REGIONALNEJ

#### JEDNOSTKA PROJEKTOWA

ARCHITEKTURA

Micek Michał  
MICROVIEW  
Ul. Partyzantów 9  
36-100 Kolbuszowa  
NIP: 814-157-66-28

#### ADRES BUDOWY

Jednostka ewidencyjna : 180602\_4 Kolbuszowa (M),  
obręb: 0001 Kolbuszowa, dz.nr ewid. 1310/3,1310/4,1310/5  
oraz część dz. 1310/1, ul. Piekarska, 36-100 Kolbuszowa

#### INWESTOR

GMINA KOLBUSZOWA  
ul. Obrońców Pokoju 21  
36-100 Kolbuszowa

#### AUTORZY PROJEKTU

Projekt/Sprawdzenie, Specjalność :	Data:	Podpis:
Imię i nazwisko, Nr Upr. Bud.		
Projekt: Specj.Architektoniczna: mgr inż. arch. Michał Micek, 16/PKOKK/2012	01.2016	<i>Micek</i>
Sprawdzenie: Specj.Architektoniczna: mgr inż. arch. Wojciech Ozimek, MPOIA/125/2011	01.2016	<i>W. Ozimek</i>

#### PRZEDMIOT RYSUNKU

	Skala:	Rys. Nr :
ELEWACJE 1 : PŁD.-ZACH.	1:100	PB 01
PŁD.-WSCH.		